



# คู่มือการลงทะเบียนเพื่อเข้าใช้งาน Webex Meeting

หน่วยการศึกษาและนวัตกรรมการเรียนรู้  
งานบริหารการศึกษา



# การเตรียมความพร้อมตามประกาศมหาวิทยาลัย

เรื่อง แนวปฏิบัติในการจัดการเรียนการสอนเพื่อรองรับสถานการณ์ COVID-19 ในกรณีที่  
ไม่สามารถมาจัดการเรียนการสอนในมหาวิทยาลัยมหิดลได้ พ.ศ.2563

ผู้สอนสามารถลงทะเบียนได้ที่ <https://it-portal.mahidol.ac.th/>

Mahidol University  
Wisdom of the Land

## Mahidol University IT-Portal

บริการด้าน IT สำหรับ IT membership มหาวิทยาลัยมหิดล  
โดยกองเทคโนโลยีสารสนเทศ สำนักงานอธิการบดี มหาวิทยาลัยมหิดล

[Sign In](#)

กองเทคโนโลยีสารสนเทศ สำนักงานอธิการบดี มหาวิทยาลัยมหิดล

## Cisco Webex Meetings Web App

Join WebEx meetings fast, without installing any software or plug-ins on your computer. The web app is best for participants who don't need to present.

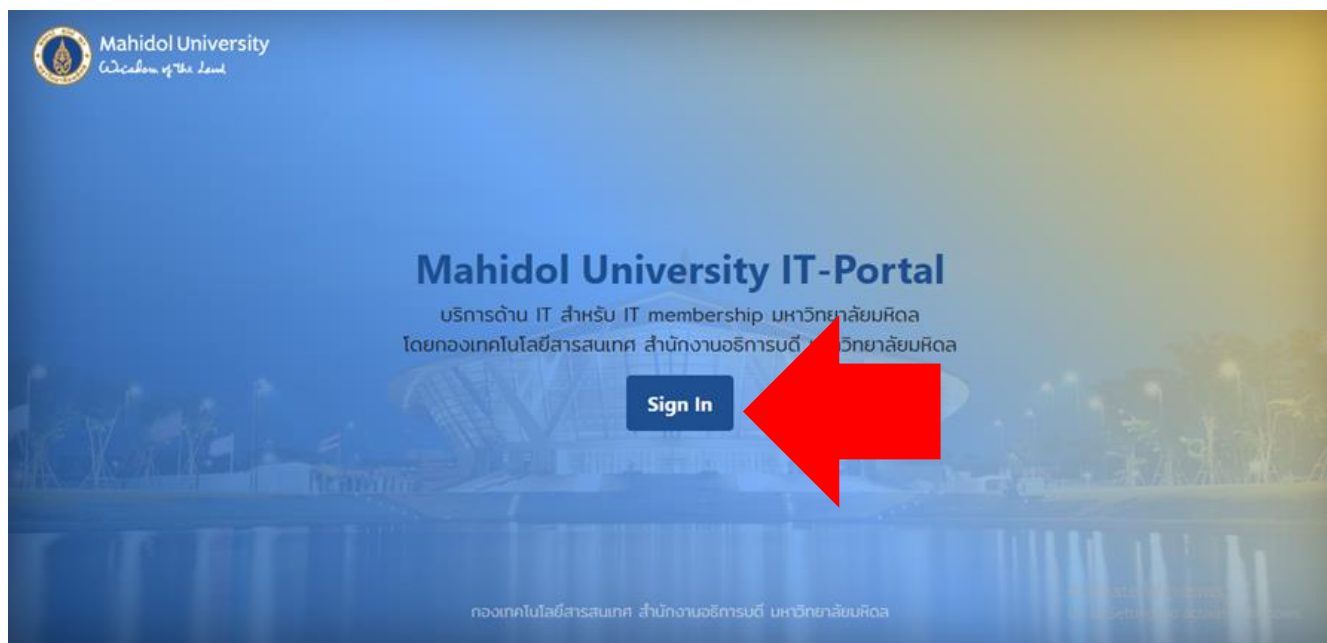
[Learn more](#)





# ขั้นตอนการลงทะเบียน

- 1. เข้าสู่เว็บไซต์ <https://it-portal.mahidol.ac.th/>
- 2. เลือก Sign In ด้วยชื่อผู้ใช้ที่เป็นชื่อภาษาอังกฤษและนามสกุล 3 ตัวแรก name.sur เช่น chalan.san






# ขั้นตอนการลงทะเบียน

- 3. เลือกปุ่ม

ลงทะเบียน


ลงทะเบียนเพื่อใช้งาน

เลือกลงทะเบียนเพื่อใช้บริการด้าน IT ที่ต้องการ



**Cisco Webex**  
บริการสำหรับประชุมทางไกล การเรียนการสอนทางไกล การจัดอบรมออนไลน์ ฯลฯ ผ่านระบบ Cisco Webex โดยสามารถเข้าใช้งานได้ที่ <https://mahidol.webex.com> (หลังจากลงทะเบียนจะสามารถใช้งานได้ในวันทำการถัดไป)

ลงทะเบียน



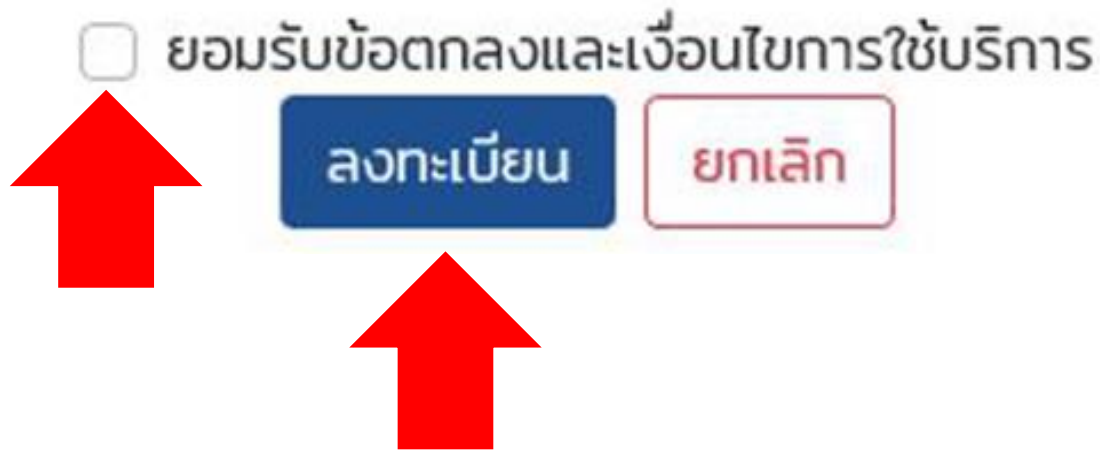
**Microsoft Office 365**  
บริการ Microsoft Office 365 ซึ่งสามารถใช้งานแอปพลิเคชันต่างๆ บน Microsoft Office 365 Online โดยสามารถเข้าใช้งานได้ที่ <https://login.microsoftonline.com>

เปิดลงทะเบียนเร็ว ๆ นี้



# ขั้นตอนการลงทะเบียน

- 4. อ่านเงื่อนไข เลือกยอมรับข้อตกลงและเงื่อนไขการใช้บริการ





บริการสำหรับประชุมทางไกล การเรียนการสอนทางไกล การจัดอบรมออนไลน์ ฯลฯ ผ่านระบบ Cisco Webex โดยสามารถเข้าใช้งานได้ที่ <https://mahidol.webex.com> (หลังจากลงทะเบียนจะสามารถใช้งานได้ในวันทำการถัดไป)

เงื่อนไขและข้อตกลงในการใช้บริการ

**เงื่อนไขการใช้บริการระบบ Cisco Webex มหาวิทยาลัยมหิดล**

มหาวิทยาลัยมหิดล ได้มีผลิตภัณฑ์ Cisco Webex มาให้บริการเพื่อเป็นทางเลือกสำหรับอาจารย์และบุคลากร เพื่อช่วยสนับสนุนการเรียนการสอนทางไกล การจัดอบรมและสัมมนาออนไลน์ โดยอ้างอิงเงื่อนไขการใช้บริการให้เป็นไปตาม “ประกาศคณะกรรมการธุรกรรมทางอิเล็กทรอนิกส์ เรื่อง แนวทางการให้บริการคลาวด์ พ.ศ. 2562” และ “พระราชบัญญัติคุ้มครองข้อมูลส่วนบุคคล พ.ศ. 2562” ซึ่งมีการกำหนดในส่วนของผู้ให้บริการ ดังนี้

1. การให้บริการ Cisco Webex ของมหาวิทยาลัยมหิดลนั้น เป็นบริการคลาวด์ของผู้ให้บริการคลาวด์ที่ไม่ได้อยู่ในความดูแลของมหาวิทยาลัยมหิดล ข้อมูลทั้งหมดจะถูกจัดเก็บในระบบของผู้ให้บริการคลาวด์ การคุ้มครองข้อมูลส่วนบุคคลของผู้ใช้งาน เป็นไปตามนโยบายสิทธิส่วนบุคคลของผู้ให้บริการ มหาวิทยาลัยมหิดลมีหน้าที่ส่งข้อมูลส่วนบุคคลของผู้ให้บริการ ได้แก่ ชื่อ นามสกุล อีเมลมหาวิทยาลัย และข้อมูลการประชุม ไปยังระบบของผู้ให้บริการคลาวด์ภายนอกเท่านั้น เพื่อวัตถุประสงค์ในการยืนยันตัวตน กำหนดสิทธิ์ และ/หรือการใช้งานอื่นๆ ตามเงื่อนไขการใช้งานของระบบ Cisco Webex
2. ผู้ใช้บริการตกลงให้มหาวิทยาลัยมหิดลมีสิทธิ์เพิ่มเติม แก้ไข เปลี่ยนแปลงข้อกำหนด และเงื่อนไขการใช้บริการได้ตามแต่เห็นสมควร โดยผู้ให้บริการตกลงผูกพันปฏิบัติตามข้อกำหนด และเงื่อนไขการใช้บริการที่เพิ่มเติม แก้ไข เปลี่ยนแปลงดังกล่าวทุกประการ โดยมหาวิทยาลัยมหิดลจะแจ้งให้ผู้ให้บริการรับทราบทุกครั้ง
3. ผู้ใช้บริการตกลงและยอมรับว่า มหาวิทยาลัยมหิดลไม่มีความรับผิดชอบในความเสียหายหรือเหตุขัดข้องใดๆ อันเนื่องมาจากการใช้งานระบบ Cisco Webex และ/หรือเครื่องมือเพื่อการบรรยายที่ไม่ได้ด้วยเหตุสุดวิสัย เหตุการณ์ที่อยู่นอกเหนือการควบคุม หรือด้วยเหตุอื่นใด
4. มหาวิทยาลัยมหิดลมีสิทธิ์ที่จะไม่ให้บริการ หรือระงับ หรือยกเลิกการให้บริการเฉพาะฟังก์ชันการใช้งานประเภทหนึ่งประเภทใด หรือบริการทั้งหมดเมื่อใดก็ได้ โดยจะแจ้งให้ผู้ให้บริการรับทราบทุกครั้ง

**ผู้มีสิทธิ์สมัครใช้บริการ**

ผู้มีสิทธิ์สมัครขอใช้บริการ ประกอบด้วย อาจารย์และบุคลากรที่มีข้อมูลอยู่ในระบบ MUERP ของมหาวิทยาลัยมหิดล

**การหมดอายุ Account สำหรับใช้บริการระบบ Cisco Webex มหาวิทยาลัยมหิดล**

มหาวิทยาลัยมหิดล โดยกองเทคโนโลยีสารสนเทศได้รับข้อมูลการลาออก หรือพ้นสภาพการเป็นบุคลากรมหาวิทยาลัยมหิดล หรือได้รับการพิจารณาว่า Account สำหรับใช้งาน Cisco Webex ของท่านมีการใช้งานที่ไม่เหมาะสม

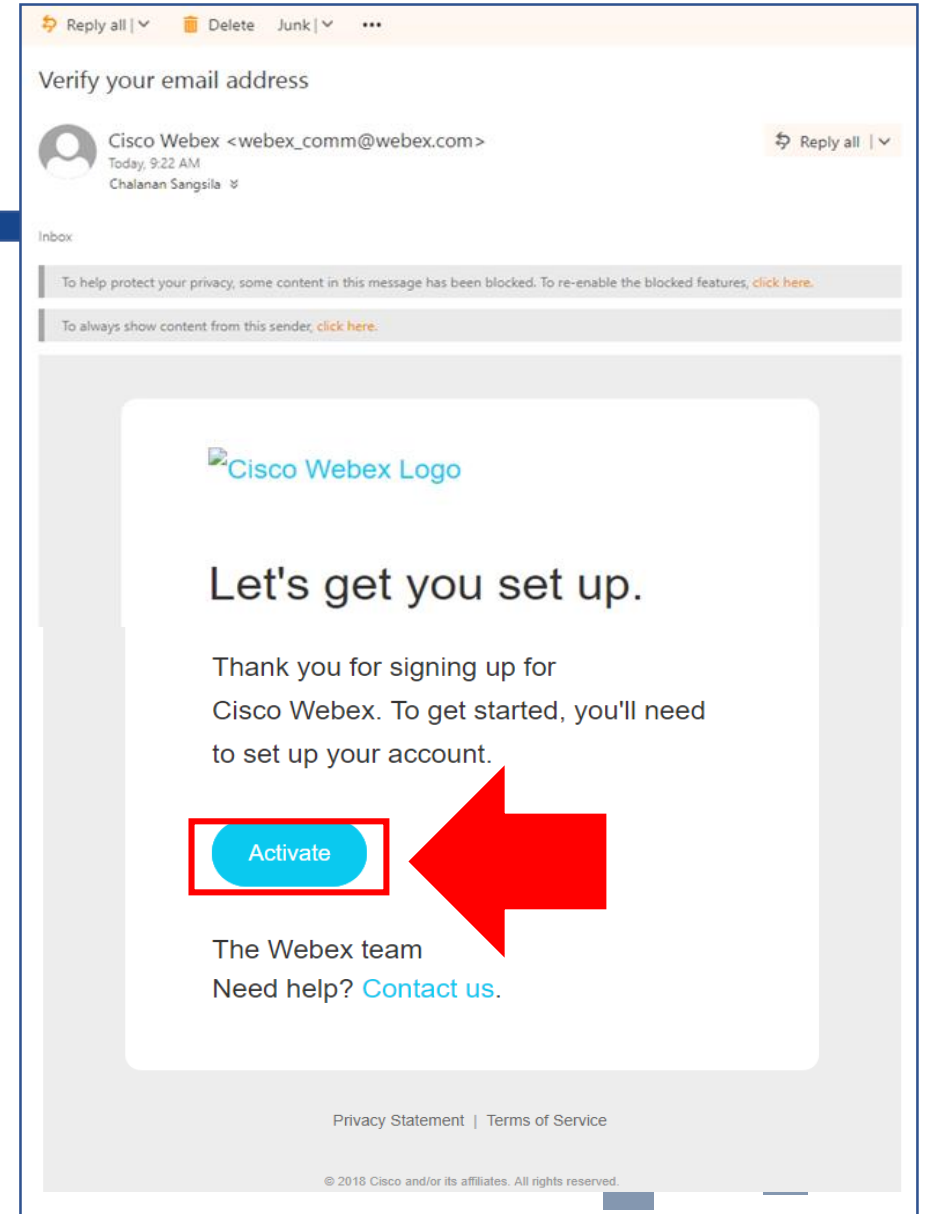
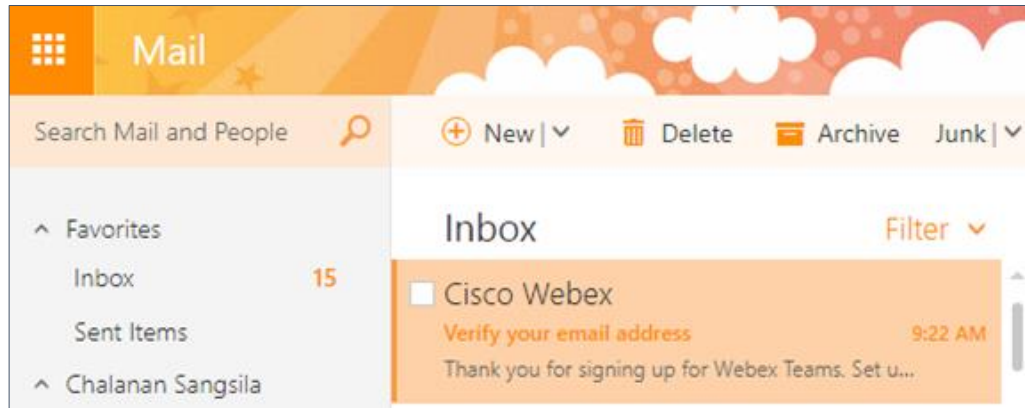
ยอมรับข้อตกลงและเงื่อนไขการใช้บริการ

ลงทะเบียน ยกเลิก



# ขั้นตอนการลงทะเบียน

- 5. เมื่อลงทะเบียนแล้วรออีเมลตอบกลับจาก Cisco Webex





# ขั้นตอนการลงทะเบียน

- 6. ผู้ใช้สามารถใช้งาน Webex Meeting ได้ในวันถัดไป หลังจากทำการ Activate แล้ว

Mahidol University  
Wisdom of the Land

CHALANAN SANGSILA Sign Out

## ลงทะเบียนเพื่อใช้งาน

เลือกลงทะเบียนเพื่อใช้บริการด้าน IT ที่ต้องการ

Cisco Webex

บริการสำหรับประชุมทางไกล การเรียนการสอนทางไกล การจัดอบรมออนไลน์ ฯลฯ ผ่านระบบ Cisco Webex โดยสามารถเข้าใช้งานได้ที่ <https://mahidol.webex.com> (หลังจากลงทะเบียนจะสามารถใช้งานได้ในวันทำการถัดไป)

**พร้อมใช้งาน**

Microsoft Office 365

บริการ Microsoft Office 365 ซึ่งสามารถใช้งานแอปพลิเคชันต่างๆ บน Microsoft Office 365 Online โดยสามารถเข้าใช้งานได้ที่ <https://login.microsoftonline.com>

เปิดลงทะเบียนเร็ว ๆ นี้



# Link

- เอกสาร-ขั้นตอน

<http://bit.ly/2Q2Pvgj>





# ขอขอบคุณค่ะ

หน่วยการศึกษาและนวัตกรรมการเรียนรู้ งานบริหารการศึกษา

เจ้าหน้าที่ผู้รับผิดชอบ

นางสาวฉลนันทน์ แสงศิลา ตำแหน่งนักวิชาการสารสนเทศ  
หน่วยการศึกษาและนวัตกรรมการเรียนรู้ งานบริหารการศึกษา  
เบอร์โทรศัพท์ 02-800-2840-60 ต่อ 1114 มือถือ 081-587-6668